

WIOSNA przez cały rok

Spędzanie czterech pór roku w miejscu, w którym królują kolory nadziei i wiosny, to marzenie niejednej rodziny. Mieszkanie w Wilanowie, pełne zielonych i fioletowych barw, sprzyja dobremu samopoczuciu, zachęca do aktywnego życia, dodaje energii po ciężkim dniu pracy. Ale i pozwala doskonale wypocząć.

Poszewka Kinga
– tkanina z kolekcji Londres,
bawełna i poliester,
45 x 45 cm, 19,90 zł,
Dekoraria.

Gazetnik
– filc i skóra,
35 x 26 x 40 cm,
310 zł,
Designersko.pl

Wazon
– szkło, wys. 16 cm,
249 zł, BoConcept.



Salon

Pomieszczenie rozświetla biały, prosty stolik kawowy z IKEA oraz białe meble przy ścianie, wykonane z lakierowanego MDF-u przez Tomasza Druźbę, według projektu architektki.



Salon

Połączenie trzech kolorów – fioleto, zieleni i bieli – powoduje, że wnętrze jest ciepłe i przyjemne. Kolorowe poduszki firm home&you i AlmiDecor idealnie pasują do fioletowej kanapy kupionej w Centrum Meblowym Jupiter.

Anna i Dominik są młodym małżeństwem, które niedawno zainwestowało we własne cztery kąty. Ona zawodowo zajmuje się marketingiem w firmie farmaceutycznej, on pracuje w branży telekomunikacyjnej. Początkowo myśleli o mieszkaniu z „drugiej ręki”. Interesowały ich warszawskie dzielnice Mokotów i Ochota. Zmienili jednak zdanie i zdecydowali się na Wilanów, lokum w stanie deweloperskim. – Jakoś nie przemawiały do mnie mieszkania, w których ktoś wcześniej mieszkał. A Wilanów zawsze dobrze mi się kojarzył – wspomina właścicielka. Dodatkowym atutem były ogrody wilanowskie, blisko położony park w Powsinie i mnóstwo tras rowerowych. Podobała im się również ar-





Kuchnia i aneks jadalniany

Klasyczny biały kolor sprawia, że kuchnia zawsze będzie modna. Została wykonana z lakierowanego MDF-u według projektu Fabryki Nastroju przez Pawła Kuleszę z firmy Negro. Ściany między szafkami wyłożono płytkami Opoczno z kolekcji Linero w kolorze trawiastej zieleni, co łączy kolorystycznie kuchnię z salonem. Na podłodze jest biały, błyszczący, hiszpański gres kupiony w salonie Anicar. By kuchnia tworzyła gładką, białą-zieloną płaszczyznę, wybrano zmywarkę i chłodziarko-zamrażarkę do zabudowy. Są całkowicie zasłonięte frontami meblowymi. Natomiast piekarnik, płytę grzejną i okap zamontowano we wnęce, więc z salonu ich nie widać. Prosty stół w okleinie z drewna merbau jest dopasowany do podłogi z tego samego gatunku drewna. Został kupiony w sklepie internetowym krzeslaistoly.pl (kolekcja Maćko). Białe krzesła Madsen z drewnianej sklejki kupiono w sklepie Duka, a oliwkowy wazon w home&you.

chitektura – różnorodne budynki, wszystkie nowe, niskie i ciekawie wyglądające.

Dziś nie żałują tej decyzji. Życie w cichej i spokojnej okolicy jest dla nich przyjemnością. Jedynym minusem jest słaba infrastruktura, ale Anna i Dominik wierzą, że powstanie kolejnych sklepów i punktów usługowych to kwestia czasu.

Ich wspólne 70-metrowe mieszkanie kupili w stanie deweloperskim. Jednym z warunków zatrudnienia architekta była możliwość współpracy z nim w ramach „all inclusive”, czyli stworzenie projektu, nadzorowanie robót oraz pomoc przy zakupach. Na stronie internetowej biura architektonicznego Fabryki Nastroju znaleźli taką właśnie ofertę, a dodatkowo zdjęcia realizacji, które od razu im się spodobały. Decyzja została podjęta. Po pierwszej rozmowie Anna i Dominik powierzyli Fabryce Nastroju zaaranżowanie ich mieszkania, ponieważ oboje wyznają zasadę, że każdy powinien robić to, co potrafi najlepiej.



Iza Szewc
architekt wnętrz

Nowocześnie i przytulnie

Projektując mieszkania, często spotykam się z prośbą: chcemy, by było nowocześnie, ale przytulnie. Przy takim założeniu ważny jest dobór mebli, dodatków, kolorów. W przypadku tego mieszkania inwestorzy marzyli o białej kuchni. By wewnątrz było spójne, zdecydowaliśmy, że meble w salonie będą również białe, proste, o kubicznych kształtach. Wnętrze ociepliliśmy podłogą z egzotycznego drewna merbau i szalonymi kolorami. Energicznymi i wesołymi – takimi, jacy są właściciele tego mieszkania.





Sypialnia

Najmocniejszym akcentem w stylu glamour jest piękna tapeta Grand Cru Classe (firmy Eijffinger). Zaprojektowane na wymiar łóżko, toaletkę i szafki nocne wykonała firma Konarmeble – to sosna pomalowana na biało metodą natryskową. Szafę z drzwiami z przydymionego szkła zrobili stolarz Tomasz Druźba.

Przedpokój

Stąd wchodzi się do każdego pomieszczenia w mieszkaniu. Na wprost wejścia jest duża garderoba zamykana składanymi drzwiami. To na nich jest fioletowa naklejka z motywem „kulko-kwiatów”.

Oczekiwania inwestorów były konkretne. Mieszkanie miało być urządzone w stylu nowoczesnym i prostym. – Inwestorzy podali określony budżet. Chcieli mieć solidną podłogę i drzwi. Pozostałe meble i dodatki miały być w przystępnej cenie – dodaje Iza Szewc, projektantka z Fabryki Nastroju.

Prace trwały pół roku. Układu ścian nie zmieniano, jedynie dostawiono jedną przy samym wejściu, co pozwoliło na zaaranżowanie dodatkowej garderoby. Kuchnia od początku miała być otwarta i jasna. Wybrano więc białe meble, a ściany wyłożono zielonymi płytkami.

Zieleń przechodzi z kuchni do salonu, gdzie połączono ją z ulubionym kolorem Anny – fioletem. Kanapa i dodatki, np. podświetlany kaseton z pleksi z lawendowym motywem w tym kolorze, tworzą zestawienie sprzyjające odpoczynkowi. Fiolet jest również w sypialni, ale tu ma bardziej intensywny odcień. – Sypialnia miała stylistycznie odbiegać od reszty mieszkania, dlatego została





Łazienka

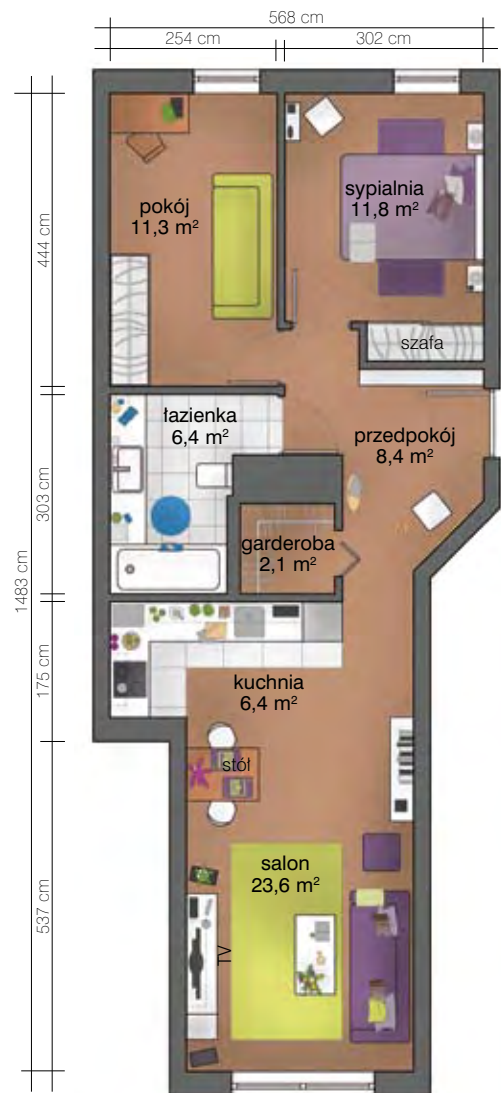
Wanna Perfect (Kolo) pełni jednocześnie funkcję kabiny prysznicowej dzięki szklanemu parawanowi. Bateria wannowo-prysznicowa to kolekcja Trio firmy Grohe. Do umywalki firmy Kolo dobrano jednootworową baterię Grohe Concerto. Białe sprzęty, białe lakierowane szafki, białe płytki glazury przy wannie i nad umywalką zostały zestawione z błękitem mozaiki i niebieskim kolorem malowanych ścian. Dzięki temu w łazience panuje miły, wyciszający morski klimat. Zabawna naklejka ścienna jest subtelną dekoracją wnętrza.

zaprojektowana w kobiecym stylu glamour – tłumaczy Iza Szewc. Łóżko, szafa, szafki nocne i toaletka zostały wykonane według jej projektu. – Nasza sypialnia jest naprawdę pięknie urządzona, co sprzyja wypoczynkowi i kolorowym snom – uśmiecha się właścicielka.

Ciekawym pomieszczeniem jest łazienka utrzymana w morskich barwach, którym uroku dodaje naklejka na ścianie. Kobieta w wannie to motyw idealnie pasujący i zabawny. Ale pierwszy był pomysł zastosowania naklejki w przedpokoju. – Początkowo miała być fototapeta, ale właściciele chcieli, by wzór był delikatny. Wybrałam więc naklejki o wzorze kwiatowym, bardzo lubianym przez panią Anię. Stąd właśnie te kulko-kwiaty na drzwiach szafy w przedpokoju – tłumaczy Iza Szewc. Figlarności temu miejscu dodaje zabawny wieszak kupiony w Studio Indygo.

Nowoczesne, a jednocześnie przytulne. Kolorowe, a jednak harmonijne. Mieszkanie, do którego chce nam się wracać z każdej podróży – tak oceniają swoje cztery kąty Anna i Dominik.

Tekst i stylizacja: Justyna Wilk
Zdjęcia: Yassen Hristov
Projekt: Agnieszka Rynecka, Iza Szewc/Fabryka Nastroju
Plan: Agata Cywińska



Joanna Woyda
stylistka

Jak na łące

Dużo zieleni, akcenty fioletu – w takim wnętrzu z łatwością poczujemy się jak na łące! Wybierając zdecydowane barwy, nie warto ulegać modzie, zdecydujemy się faktycznie na te, które od dawna lubimy – tylko wtedy uda nam się zrelaksować i poczuć swobodnie, a tak powinno być w każdym domu. Biel stanowi idealne tło dla takich zestawień kolorystycznych, uspokaja, wprowadza ład i nie przeszkadza w naszych kolorystycznych stylizacjach.

Sofa Fredo – obicie tkanina, 204 x 87 x 98 cm, 1699 zł, Black Red White.



Pościel Rina – bawełna i poliester, poszewka 140 x 200 cm, poszewka 50 x 60 cm, 49,95 zł, Jysk.

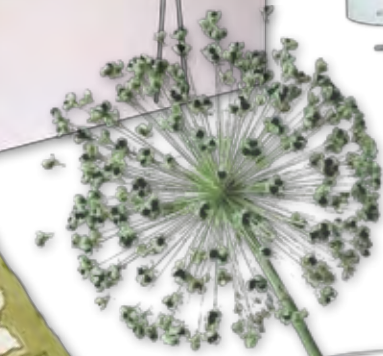
Stoliki Makrame Flore – stal lakierowana, 46 x 45 x 23 cm i 45 x 45 x 21 cm, 1090 zł/komplet, prod. Pulpo, Fabryka Form.



Lampa wisząca Rimini – metal i szkło, średnica 45 cm, 543 zł, Quelo.



Poduszka Ginger – poliester, 45 x 45 cm, 39 zł, home&you.



Wazon Ball Glass – szkło, wys. 17 cm, 176 zł, prod. Menu, Portform.



Podkładka Flower Power – filc, średnica 40 cm, 55 zł, Glamstore.

Puf Gelateria – imitacja skóry, 40 x 40 x 40 cm, 289 zł, Kare Style.



Świecznik Flourite – szkło, wys. 36 cm, 25 zł, home&you.



Misa na owoce Twist – stal, średnica 38 cm, 299 zł, prod. Philipp, Czerwona Maszyna.pl

Łyżka cedzakowa Scoop Colander – nylon, dł. 34,5 cm, 34 zł, Fabryka Form.

Zdjęcia producentów
Informacje o firmach na stronie 98.